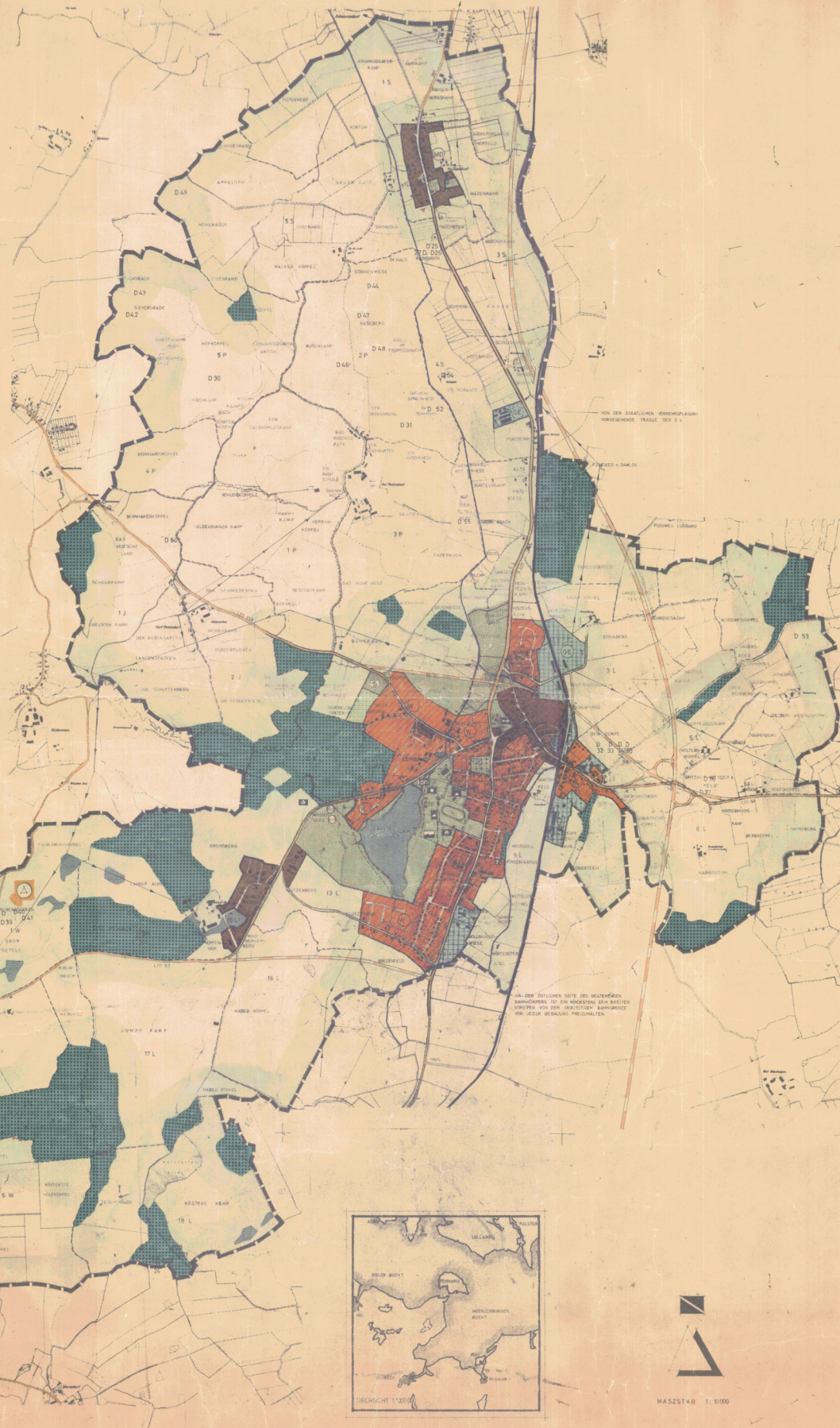


LENSAHN

VORBEREITENDER BAULEITPLAN



- 01 BESTAND
- 011 RELIEFPLAN
- 012 GRÜNDEIGENTÜMER
- 013 BODENGÜTEN
- 014 VOR- u. FRÜHGESCHICHTE
- 015 ELT-VERSORGUNG
- 016 WASSERVERSORGUNG
- 017 ABWASSERVERSORGUNG
- 02 PLANUNG
- 022 GRÜNFLÄCHEN / FUSSWEGE
- 025 FLÄCHENNUTZUNGSPLAN

1. DIESER FLÄCHENNUTZUNGSPLAN IST NACH § 2(1)BBAUG AUFGESTELLT WORDEN.
 1.2.1967 v. 2. Jan. 1968
 Gemeindevorstand / Hdt.
 Bürgermeister

2. UNTERSCHRIEBEN WURDEN GEMÄSS § 10(1) LPA GEBLICHEN ERLAUSS VOM 12.12.1961 UND § 2(1)BBAUG
 21. Landesplanung Kiel
 22. Minister für die Bauverwaltung Kiel, Ref. IX 3-1

3. DIESER PLAN MIT ERLÄUTERUNGSBERICHT HAT ALS ENTWURF GEMÄSS § 2(1)BBAUG IN DER ZEIT VOM 25.11.1967 BIS 28.11.1967 ÖFFENTLICH BEFRAGT WURDEN. BEZÜGLICH DER ERHEBUNG VON ANFRAGEN WURDEN BEACHTET.
 Gemeindevorstand / Hdt.
 Bürgermeister

4. DIE GEMEINDEVERTRÄTUNG HAT DEN FLÄCHENNUTZUNGSPLAN UND DEN ERLÄUTERUNGSBERICHT NACH PRÜFUNG DER ANFRAGEN UND BEWERTUNG DER BEFRAGTEN TRÄGER ÖFFENTLICHER BELÄNGE SOWIE ANDERWEGS ERHEBUNG VON ANFRAGEN UND BEWERTUNG AM 14.11.1968 BESCHLOSSEN.
 Gemeindevorstand / Hdt.
 Bürgermeister

5. GENEHMIGT GEMÄSS ERLAUSS VOM 30.11.1968
 Gemeindevorstand / Hdt.
 Bürgermeister

6. DIE ERFOLGTE GENEHMIGUNG WURDE AM 30.11.1968 VERPFLICHTEND BEKANNTGEMACHT. DER FLÄCHENNUTZUNGSPLAN MIT ERLÄUTERUNGSBERICHT LIEGT ZU JEDEM ANWASSEN IM GEMEINDEBÜRO AUS.
 Gemeindevorstand / Hdt.
 Bürgermeister

VERKÄRTERUNG DER FLÄCHEN ENTSPRECHEND DER PLATZ- u. WIRKUNGSSTÄRKE VOM 1:1000

- MIT DER RAUMLICHEN NUTZUNG
- 111. WOHNBAUFLÄCHEN (EXTENSIV)
 - 121. DORFGEBIETE & S-BAU
 - 123. GEMISCHTE BAUFLÄCHEN & 10/20 B-BAU
 - 131. GEMEINDEGEBIET & B-BAU
 - 5. BAULICHE ANLAGEN (LEISTUNGSSTÄRKE) FÜR DEN GEMEINDEGEBIET
 - 6. KIRCHEN
 - 6. VERKEHRSLÄCHEN
 - 51. STRASSENFLÄCHEN
 - 8. GRÜNFLÄCHEN
 - 10. WASSERFLÄCHEN
 - 12. FLÄCHEN FÜR DIE LAND- u. FORSTWIRTSCHAFT
 - 121. FLÄCHEN FÜR DIE LANDWIRTSCHAFT
 - 122. FLÄCHEN FÜR DIE FORSTWIRTSCHAFT
 - 13. BAULICHE ANLAGEN (LEISTUNGSSTÄRKE) FÜR DEN GEMEINDEGEBIET
 - 14. FLÄCHEN FÜR DIE LAND- u. FORSTWIRTSCHAFT
 - 14.6. FLÄCHEN FÜR DIE LAND- u. FORSTWIRTSCHAFT
 - 14.6.1. FLÄCHEN FÜR DIE LAND- u. FORSTWIRTSCHAFT
 - 14.6.2. FLÄCHEN FÜR DIE LAND- u. FORSTWIRTSCHAFT
 - 14.6.3. FLÄCHEN FÜR DIE LAND- u. FORSTWIRTSCHAFT
 - 14.6.4. FLÄCHEN FÜR DIE LAND- u. FORSTWIRTSCHAFT
 - 14.6.5. FLÄCHEN FÜR DIE LAND- u. FORSTWIRTSCHAFT
 - 14.6.6. FLÄCHEN FÜR DIE LAND- u. FORSTWIRTSCHAFT
 - 14.6.7. FLÄCHEN FÜR DIE LAND- u. FORSTWIRTSCHAFT
 - 14.6.8. FLÄCHEN FÜR DIE LAND- u. FORSTWIRTSCHAFT
 - 14.6.9. FLÄCHEN FÜR DIE LAND- u. FORSTWIRTSCHAFT
 - 14.6.10. FLÄCHEN FÜR DIE LAND- u. FORSTWIRTSCHAFT
 - 14.6.11. FLÄCHEN FÜR DIE LAND- u. FORSTWIRTSCHAFT
 - 14.6.12. FLÄCHEN FÜR DIE LAND- u. FORSTWIRTSCHAFT
 - 14.6.13. FLÄCHEN FÜR DIE LAND- u. FORSTWIRTSCHAFT
 - 14.6.14. FLÄCHEN FÜR DIE LAND- u. FORSTWIRTSCHAFT
 - 14.6.15. FLÄCHEN FÜR DIE LAND- u. FORSTWIRTSCHAFT
 - 14.6.16. FLÄCHEN FÜR DIE LAND- u. FORSTWIRTSCHAFT
 - 14.6.17. FLÄCHEN FÜR DIE LAND- u. FORSTWIRTSCHAFT
 - 14.6.18. FLÄCHEN FÜR DIE LAND- u. FORSTWIRTSCHAFT
 - 14.6.19. FLÄCHEN FÜR DIE LAND- u. FORSTWIRTSCHAFT
 - 14.6.20. FLÄCHEN FÜR DIE LAND- u. FORSTWIRTSCHAFT
 - 14.6.21. FLÄCHEN FÜR DIE LAND- u. FORSTWIRTSCHAFT
 - 14.6.22. FLÄCHEN FÜR DIE LAND- u. FORSTWIRTSCHAFT
 - 14.6.23. FLÄCHEN FÜR DIE LAND- u. FORSTWIRTSCHAFT
 - 14.6.24. FLÄCHEN FÜR DIE LAND- u. FORSTWIRTSCHAFT
 - 14.6.25. FLÄCHEN FÜR DIE LAND- u. FORSTWIRTSCHAFT
 - 14.6.26. FLÄCHEN FÜR DIE LAND- u. FORSTWIRTSCHAFT
 - 14.6.27. FLÄCHEN FÜR DIE LAND- u. FORSTWIRTSCHAFT
 - 14.6.28. FLÄCHEN FÜR DIE LAND- u. FORSTWIRTSCHAFT
 - 14.6.29. FLÄCHEN FÜR DIE LAND- u. FORSTWIRTSCHAFT
 - 14.6.30. FLÄCHEN FÜR DIE LAND- u. FORSTWIRTSCHAFT
 - 14.6.31. FLÄCHEN FÜR DIE LAND- u. FORSTWIRTSCHAFT
 - 14.6.32. FLÄCHEN FÜR DIE LAND- u. FORSTWIRTSCHAFT
 - 14.6.33. FLÄCHEN FÜR DIE LAND- u. FORSTWIRTSCHAFT
 - 14.6.34. FLÄCHEN FÜR DIE LAND- u. FORSTWIRTSCHAFT
 - 14.6.35. FLÄCHEN FÜR DIE LAND- u. FORSTWIRTSCHAFT
 - 14.6.36. FLÄCHEN FÜR DIE LAND- u. FORSTWIRTSCHAFT
 - 14.6.37. FLÄCHEN FÜR DIE LAND- u. FORSTWIRTSCHAFT
 - 14.6.38. FLÄCHEN FÜR DIE LAND- u. FORSTWIRTSCHAFT
 - 14.6.39. FLÄCHEN FÜR DIE LAND- u. FORSTWIRTSCHAFT
 - 14.6.40. FLÄCHEN FÜR DIE LAND- u. FORSTWIRTSCHAFT
 - 14.6.41. FLÄCHEN FÜR DIE LAND- u. FORSTWIRTSCHAFT
 - 14.6.42. FLÄCHEN FÜR DIE LAND- u. FORSTWIRTSCHAFT
 - 14.6.43. FLÄCHEN FÜR DIE LAND- u. FORSTWIRTSCHAFT
 - 14.6.44. FLÄCHEN FÜR DIE LAND- u. FORSTWIRTSCHAFT
 - 14.6.45. FLÄCHEN FÜR DIE LAND- u. FORSTWIRTSCHAFT
 - 14.6.46. FLÄCHEN FÜR DIE LAND- u. FORSTWIRTSCHAFT
 - 14.6.47. FLÄCHEN FÜR DIE LAND- u. FORSTWIRTSCHAFT
 - 14.6.48. FLÄCHEN FÜR DIE LAND- u. FORSTWIRTSCHAFT
 - 14.6.49. FLÄCHEN FÜR DIE LAND- u. FORSTWIRTSCHAFT
 - 14.6.50. FLÄCHEN FÜR DIE LAND- u. FORSTWIRTSCHAFT
 - 14.6.51. FLÄCHEN FÜR DIE LAND- u. FORSTWIRTSCHAFT
 - 14.6.52. FLÄCHEN FÜR DIE LAND- u. FORSTWIRTSCHAFT
 - 14.6.53. FLÄCHEN FÜR DIE LAND- u. FORSTWIRTSCHAFT
 - 14.6.54. FLÄCHEN FÜR DIE LAND- u. FORSTWIRTSCHAFT
 - 14.6.55. FLÄCHEN FÜR DIE LAND- u. FORSTWIRTSCHAFT
 - 14.6.56. FLÄCHEN FÜR DIE LAND- u. FORSTWIRTSCHAFT
 - 14.6.57. FLÄCHEN FÜR DIE LAND- u. FORSTWIRTSCHAFT
 - 14.6.58. FLÄCHEN FÜR DIE LAND- u. FORSTWIRTSCHAFT
 - 14.6.59. FLÄCHEN FÜR DIE LAND- u. FORSTWIRTSCHAFT
 - 14.6.60. FLÄCHEN FÜR DIE LAND- u. FORSTWIRTSCHAFT
 - 14.6.61. FLÄCHEN FÜR DIE LAND- u. FORSTWIRTSCHAFT
 - 14.6.62. FLÄCHEN FÜR DIE LAND- u. FORSTWIRTSCHAFT
 - 14.6.63. FLÄCHEN FÜR DIE LAND- u. FORSTWIRTSCHAFT
 - 14.6.64. FLÄCHEN FÜR DIE LAND- u. FORSTWIRTSCHAFT
 - 14.6.65. FLÄCHEN FÜR DIE LAND- u. FORSTWIRTSCHAFT
 - 14.6.66. FLÄCHEN FÜR DIE LAND- u. FORSTWIRTSCHAFT
 - 14.6.67. FLÄCHEN FÜR DIE LAND- u. FORSTWIRTSCHAFT
 - 14.6.68. FLÄCHEN FÜR DIE LAND- u. FORSTWIRTSCHAFT
 - 14.6.69. FLÄCHEN FÜR DIE LAND- u. FORSTWIRTSCHAFT
 - 14.6.70. FLÄCHEN FÜR DIE LAND- u. FORSTWIRTSCHAFT
 - 14.6.71. FLÄCHEN FÜR DIE LAND- u. FORSTWIRTSCHAFT
 - 14.6.72. FLÄCHEN FÜR DIE LAND- u. FORSTWIRTSCHAFT
 - 14.6.73. FLÄCHEN FÜR DIE LAND- u. FORSTWIRTSCHAFT
 - 14.6.74. FLÄCHEN FÜR DIE LAND- u. FORSTWIRTSCHAFT
 - 14.6.75. FLÄCHEN FÜR DIE LAND- u. FORSTWIRTSCHAFT
 - 14.6.76. FLÄCHEN FÜR DIE LAND- u. FORSTWIRTSCHAFT
 - 14.6.77. FLÄCHEN FÜR DIE LAND- u. FORSTWIRTSCHAFT
 - 14.6.78. FLÄCHEN FÜR DIE LAND- u. FORSTWIRTSCHAFT
 - 14.6.79. FLÄCHEN FÜR DIE LAND- u. FORSTWIRTSCHAFT
 - 14.6.80. FLÄCHEN FÜR DIE LAND- u. FORSTWIRTSCHAFT
 - 14.6.81. FLÄCHEN FÜR DIE LAND- u. FORSTWIRTSCHAFT
 - 14.6.82. FLÄCHEN FÜR DIE LAND- u. FORSTWIRTSCHAFT
 - 14.6.83. FLÄCHEN FÜR DIE LAND- u. FORSTWIRTSCHAFT
 - 14.6.84. FLÄCHEN FÜR DIE LAND- u. FORSTWIRTSCHAFT
 - 14.6.85. FLÄCHEN FÜR DIE LAND- u. FORSTWIRTSCHAFT
 - 14.6.86. FLÄCHEN FÜR DIE LAND- u. FORSTWIRTSCHAFT
 - 14.6.87. FLÄCHEN FÜR DIE LAND- u. FORSTWIRTSCHAFT
 - 14.6.88. FLÄCHEN FÜR DIE LAND- u. FORSTWIRTSCHAFT
 - 14.6.89. FLÄCHEN FÜR DIE LAND- u. FORSTWIRTSCHAFT
 - 14.6.90. FLÄCHEN FÜR DIE LAND- u. FORSTWIRTSCHAFT
 - 14.6.91. FLÄCHEN FÜR DIE LAND- u. FORSTWIRTSCHAFT
 - 14.6.92. FLÄCHEN FÜR DIE LAND- u. FORSTWIRTSCHAFT
 - 14.6.93. FLÄCHEN FÜR DIE LAND- u. FORSTWIRTSCHAFT
 - 14.6.94. FLÄCHEN FÜR DIE LAND- u. FORSTWIRTSCHAFT
 - 14.6.95. FLÄCHEN FÜR DIE LAND- u. FORSTWIRTSCHAFT
 - 14.6.96. FLÄCHEN FÜR DIE LAND- u. FORSTWIRTSCHAFT
 - 14.6.97. FLÄCHEN FÜR DIE LAND- u. FORSTWIRTSCHAFT
 - 14.6.98. FLÄCHEN FÜR DIE LAND- u. FORSTWIRTSCHAFT
 - 14.6.99. FLÄCHEN FÜR DIE LAND- u. FORSTWIRTSCHAFT
 - 14.6.100. FLÄCHEN FÜR DIE LAND- u. FORSTWIRTSCHAFT



GEMÄSS § 17 DES GEBÄUDEZUGES ZUM SCHUTZ DER KULTURDENKMALE VOM 17.11.1985 IST BEI GEBÄUDEZUG DER BEWAHRTE DAS LÄRMARMULLEN FÜR VOR- u. FRÜHGESCHICHTE (VON SCHLESWIG-HOLSTEIN, IN SCHLESWIG-SCHLOSS, GOTTORP RECHTZEITIG ZU BENACHRICHTIGEN.