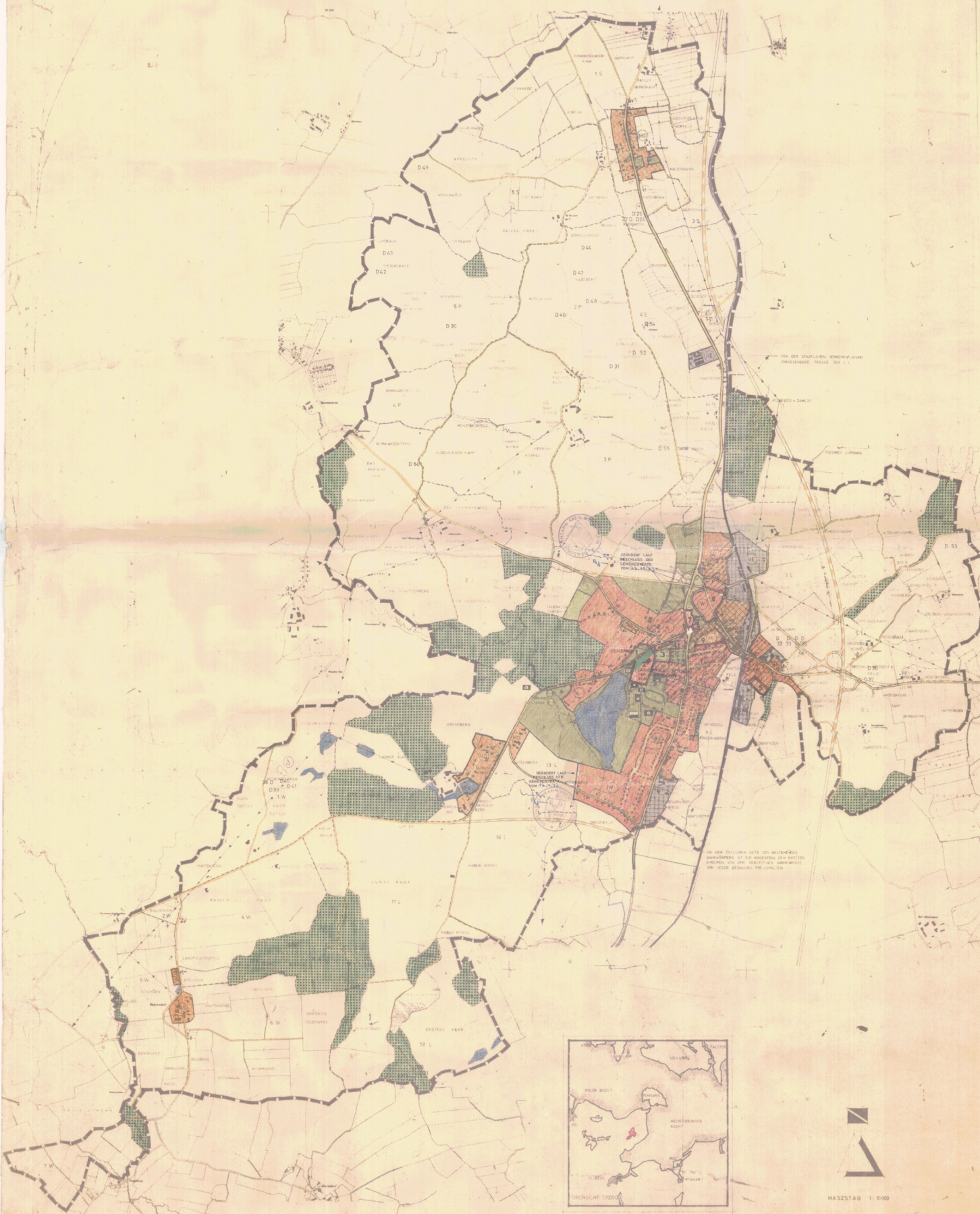


# GEMEINDE LENSCHAHN

## 2. ÄNDERUNG DES FLÄCHENNUTZUNGSPLANES



GENESS 17 DES GEBETZES ZUM SCHUTZE DER KULTURDENKMALE VOM 77 1956 IST BEI BEWAHRUNG DER DENKMALE DAS LENSCHAHN FÜR VOR- UND FRÜHGESCHICHTE VON SCHLESWIG-HOLSTEIN, IN SCHLESWIG-SCHLOSS GOTTORP RECHTZEITIG ZU BENACHRICHTEIN.

ENTWORFEN UND AUFGESTELLT NACH §§ 8 UND 9 BBAUG AUF DER GRUNDLAGE DES AUFSTELLUNGSGESCHLUSSES DER GEMEINDE-VERSAMMLUNG VOM 3.3.1934

Lenschahn, 29.1.1934  
 ORT DATUM BÜRGERMEISTER

DER ENTWERF DER 2. ÄNDERUNG DES FLÄCHENNUTZUNGSPLANES NEBST ERKLÄRUNGSBERICHT HAT IN DER ZEIT VOM 24.3.32 BIS 25.3.32 NACH VORHERIGER AM 13.7.32 ABGESCHLOSSENER BEKÄNNTMACHUNG MIT DEM HINWEIS, DASS ÄNDERUNGEN UND BEWEISSEN IN DIESER AUSLEGUNG FRIST GELTEND GEMACHT WERDEN KÖNNEN, ÖFFENTLICH AUSGELESEN.

Lenschahn, 30.5.33  
 ORT DATUM BÜRGERMEISTER

DIESE 2. ÄNDERUNG DES FLÄCHENNUTZUNGSPLANES EINSCHLIESSLICH DES ERKLÄRUNGSBERICHTES IST AM 22.4.33 VON DER GEMEINDE-VERSAMMLUNG BESCHLOSSEN WORDEN.

Lenschahn, 30.5.33  
 ORT DATUM BÜRGERMEISTER

DIESE 2. ÄNDERUNG DES FLÄCHENNUTZUNGSPLANES NEBST ERKLÄRUNGSBERICHT IST AM 23.3.1934 MIT DER ERFOLGTEN VERKÜNDIGUNG DER GEMEINDE-VERSAMMLUNG IN KRAFT GETRETEN UND LIEGEN SEITDEM ÖFFENTLICH AUS.

Lenschahn, 23.3.1934  
 ORT DATUM BÜRGERMEISTER

ERKLÄRUNG DER FLÄCHEN ENTSPRECHEND DER PLANZEICHENERLEGUNG VOM 21.10.1925

- WIRT DER BAULICHEN NUTZUNG
- 111. WOHNBAULICHEN (STADT)
  - 121. DORFGEBIETE 1. STADT
  - 123. GEMISCHTE BAULICHEN 1102 BMD
  - 131. GEMEINDEGEBIET 1.8 BMD
  - 5. BAULICHE ANLAGEN (LEHRPLATZ) FÜR DEN GEMEINDEPFLICHT
  - 6. VERKEHRSFLÄCHEN
    - 51. STRASSENFLÄCHEN
    - 9. GRÜNTÄCHEN
      - GRÜNTÄCHEN
      - FRIEDHOF
      - SERBIE
      - DARFLEHNSGÄRTEN
    - 10. WASSERFLÄCHEN
      - WASSER
    - 12. FLÄCHEN FÜR DIE LAND- u. FORSTWIRTSCHAFT
      - 121. FLÄCHEN FÜR DIE LANDWIRTSCHAFT
      - 122. FLÄCHEN FÜR DIE FORSTWIRTSCHAFT
    - 13.6. GRENZE DES GEMEINDEGEBIETS
    - 13.7. ORTSDÜRCHFAHRTSGRENZE
    - 13.8. DONNALSBEREICH DER VON- u. FRÜHGESCHICHTE
    - 13.9. HOCHSPANNUNGSLEITUNGEN
    - 14.6. FLÄCHEN FÜR BAHNANLAGEN
    - 14.7. FLÄCHEN FÜR VERKEHRSMITTEL (ZUG- u. VERKEHRSLINIE) ODER FÜR VERKEHRSMITTEL ODER BUSSTATIONEN VON ABWÄSERN ODER FÜR ABWÄSERN
    - 15. GRENZEN
      - 15.1. FLUR 1 LENSCHAHN
      - 15.2. FLUR 2 LENSCHAHN
      - 15.3. FLUR 3 LENSCHAHN
      - 15.4. FLUR 4 LENSCHAHN
      - 15.5. FLUR 5 LENSCHAHN
      - 15.6. FLUR 6 LENSCHAHN
      - 15.7. FLUR 7 WARENDORF
      - 15.8. FLUR 8 WARENDORF
      - 15.9. FLUR 9 WARENDORF
      - 15.10. FLUR 10 WARENDORF
      - 15.11. FLUR 11 WARENDORF
      - 15.12. FLUR 12 WARENDORF
      - 15.13. FLUR 13 WARENDORF
      - 15.14. FLUR 14 WARENDORF
      - 15.15. FLUR 15 WARENDORF
      - 15.16. FLUR 16 WARENDORF
      - 15.17. FLUR 17 WARENDORF
      - 15.18. FLUR 18 WARENDORF
      - 15.19. FLUR 19 WARENDORF
      - 15.20. FLUR 20 WARENDORF
      - 15.21. FLUR 21 WARENDORF
      - 15.22. FLUR 22 WARENDORF
      - 15.23. FLUR 23 WARENDORF
      - 15.24. FLUR 24 WARENDORF
      - 15.25. FLUR 25 WARENDORF
      - 15.26. FLUR 26 WARENDORF
      - 15.27. FLUR 27 WARENDORF
      - 15.28. FLUR 28 WARENDORF
      - 15.29. FLUR 29 WARENDORF
      - 15.30. FLUR 30 WARENDORF
      - 15.31. FLUR 31 WARENDORF
      - 15.32. FLUR 32 WARENDORF
      - 15.33. FLUR 33 WARENDORF
      - 15.34. FLUR 34 WARENDORF
      - 15.35. FLUR 35 WARENDORF
      - 15.36. FLUR 36 WARENDORF
      - 15.37. FLUR 37 WARENDORF
      - 15.38. FLUR 38 WARENDORF
      - 15.39. FLUR 39 WARENDORF
      - 15.40. FLUR 40 WARENDORF
      - 15.41. FLUR 41 WARENDORF
      - 15.42. FLUR 42 WARENDORF
      - 15.43. FLUR 43 WARENDORF
      - 15.44. FLUR 44 WARENDORF
      - 15.45. FLUR 45 WARENDORF
      - 15.46. FLUR 46 WARENDORF
      - 15.47. FLUR 47 WARENDORF
      - 15.48. FLUR 48 WARENDORF
      - 15.49. FLUR 49 WARENDORF
      - 15.50. FLUR 50 WARENDORF
      - 15.51. FLUR 51 WARENDORF
      - 15.52. FLUR 52 WARENDORF
      - 15.53. FLUR 53 WARENDORF
      - 15.54. FLUR 54 WARENDORF
      - 15.55. FLUR 55 WARENDORF
      - 15.56. FLUR 56 WARENDORF
      - 15.57. FLUR 57 WARENDORF
      - 15.58. FLUR 58 WARENDORF
      - 15.59. FLUR 59 WARENDORF
      - 15.60. FLUR 60 WARENDORF
      - 15.61. FLUR 61 WARENDORF
      - 15.62. FLUR 62 WARENDORF
      - 15.63. FLUR 63 WARENDORF
      - 15.64. FLUR 64 WARENDORF
      - 15.65. FLUR 65 WARENDORF
      - 15.66. FLUR 66 WARENDORF
      - 15.67. FLUR 67 WARENDORF
      - 15.68. FLUR 68 WARENDORF
      - 15.69. FLUR 69 WARENDORF
      - 15.70. FLUR 70 WARENDORF
      - 15.71. FLUR 71 WARENDORF
      - 15.72. FLUR 72 WARENDORF
      - 15.73. FLUR 73 WARENDORF
      - 15.74. FLUR 74 WARENDORF
      - 15.75. FLUR 75 WARENDORF
      - 15.76. FLUR 76 WARENDORF
      - 15.77. FLUR 77 WARENDORF
      - 15.78. FLUR 78 WARENDORF
      - 15.79. FLUR 79 WARENDORF
      - 15.80. FLUR 80 WARENDORF
      - 15.81. FLUR 81 WARENDORF
      - 15.82. FLUR 82 WARENDORF
      - 15.83. FLUR 83 WARENDORF
      - 15.84. FLUR 84 WARENDORF
      - 15.85. FLUR 85 WARENDORF
      - 15.86. FLUR 86 WARENDORF
      - 15.87. FLUR 87 WARENDORF
      - 15.88. FLUR 88 WARENDORF
      - 15.89. FLUR 89 WARENDORF
      - 15.90. FLUR 90 WARENDORF
      - 15.91. FLUR 91 WARENDORF
      - 15.92. FLUR 92 WARENDORF
      - 15.93. FLUR 93 WARENDORF
      - 15.94. FLUR 94 WARENDORF
      - 15.95. FLUR 95 WARENDORF
      - 15.96. FLUR 96 WARENDORF
      - 15.97. FLUR 97 WARENDORF
      - 15.98. FLUR 98 WARENDORF
      - 15.99. FLUR 99 WARENDORF
      - 15.100. FLUR 100 WARENDORF

1-9 NUMMERN DER 2. ÄNDERUNG